

Le Point de départ était l'emplacement de la précédente ciste intenable : la Croix Patée à coté de l'étang de la Noue à Longué Jumelle

Ensuite il fallait suivre les directives

A 2.6 km, un plat (la tourte)



116°, un grand pays (la Russie)



A 2.18 km, un port



267°, une stèle



800m pour le départ



Il fallait ensuite suivre le GR3 avec les 3 photos (les heures donnaient une idée des distances)





Puis il fallait utiliser à nouveau les distances ou azimuts

A 2.15km, ils sont couverts (les couteaux)



A 185°, elle est couverte (la pierre couverte)



A 4.37 km, une croix



A 4.05 km, un gâteau (la Madeleine)



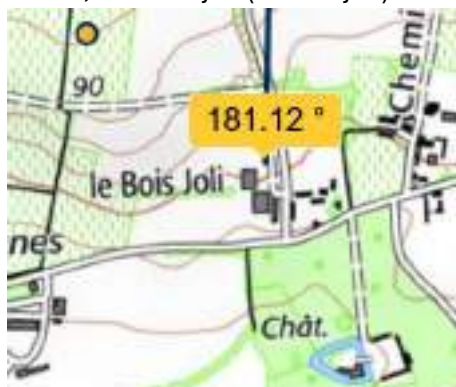
A 154°, un coquillage (l'ormeau)



A 3.46 km ; prend des forces (les épinards)



A 181°, c'est du joli (le bois joli)



A 500m, une croix (située rue de **Courances**)



A 250km le château de **Courances**



01 27 24 92
 01 26 24 39
 01 36 46 41
 03 23 60 00
 01 29 19 99

Il fallait comprendre que ces nombres étaient des azimuts et distances

127° 2492m
 126° 2439m
 136° 4641m
 323° 6000m
 1 29 1999m



Vous passiez par les parcelles 7, 56, 89, 36 et 47 à transformer en numéro de téléphone : 01 56 89 36 47.

En appelant, vous tombiez sur le répondeur avec le texte ci- dessous :

« Diantre

La vie est une série de choix à réaliser.

Comment ne pas y penser en se retournant ?

Un jour, je suis fatigué.

Je peux trouver une solution en permutant la journée et la nuit.

Mais, il faut que le lit soit entrouvert.

Ensuite, la lune va cacher le soleil dans les Amériques.

Donc, il fera nuit au soleil.

Mais, il ne sera pas midi en Ukraine.

Plus tard, Mars sera plus proche que la Lune.

Comment aller du Nord au Sud ?

Et quel engin je dois utiliser ?

Je ne vois pas les étoiles du drapeau.

Sont elles parties ?

Je préfère les oursins car ils ont plus de piquants.

La vie est une série de choix à réaliser. »

Il fallait trouver 3 mots dans ce texte. Pour savoir lesquels, il fallait utiliser les altitudes des 3 photos du GR3 (ça monte et ça descend) : 30, 88 et 43.

Donc choisir les 30^{ème}, 88^{ème} et 43^{ème} mots du texte : PERMUTANT, UTILISER, ENTROUVERT

Vous arriviez au fort San Antonio à Ancud au Chili.



Après m'avoir envoyé par SMS une photo du lieu, je vous invitais à découvrir Ancud avec une nouvelle série de photos.



rue San Antonio

Pour trouver plus facilement les spots des photos, il était noté dessus les heures de prises de vue. Comme c'était déjà le cas pour les 3 photos, vous saviez que je marchais à 4,17 km/h



rue Bellavista



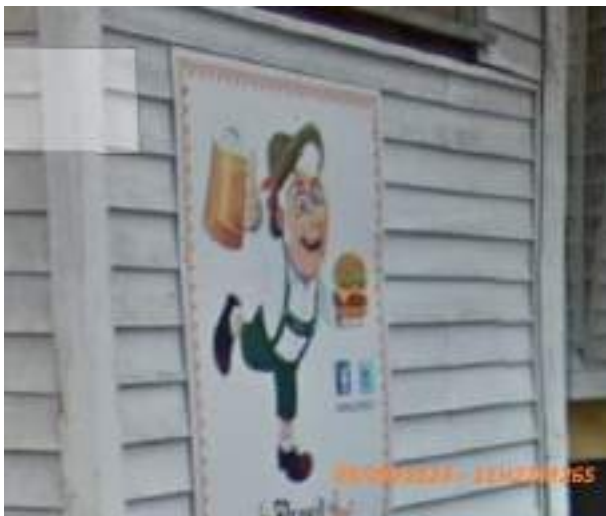
rue Libertador Bernardo O'Higgins



rue General. Baquedano



rue Covadonga



rue Pedro Montt



rue Dieciocho



rue Blanco Encalada



rue Eleuterio Ramírez

En vous retournant, vous voyiez le musée des pompiers.

Il fallait trouver un endroit où des pompiers sont décédés (tombés).

Il y a certainement plusieurs lieux en Maine et Loire qui répondent à ce critère mais les dates sur les photos donnaient un indice :

- Le GR3 : date de prise de vue : le 3/9
- Ancud : date de prise de vue le 5/9

Ce qui donne comme date le 3/9/59, soit la stèle du bois Minet à Grésillé.